



LILLE 2018

ORGANISATION :

- Nombre limité de participants
- L'inscription ouvre droit aux enseignements théoriques & pratiques en petits groupes, à l'accès au lien internet vers les présentations, ainsi qu'aux collations proposées pendant les pauses.

POSSIBILITÉ DE VALIDER LA FORMATION PAR LE DPC

- Etape 1 : Questionnaire 15 jours avant la formation
- Etape 2 : Questionnaire 2 mois après la formation

Tarif DPC (en sus de l'inscription) : 200 euros
pris en charge par l'OGDPC dans la limite du forfait
annuel.



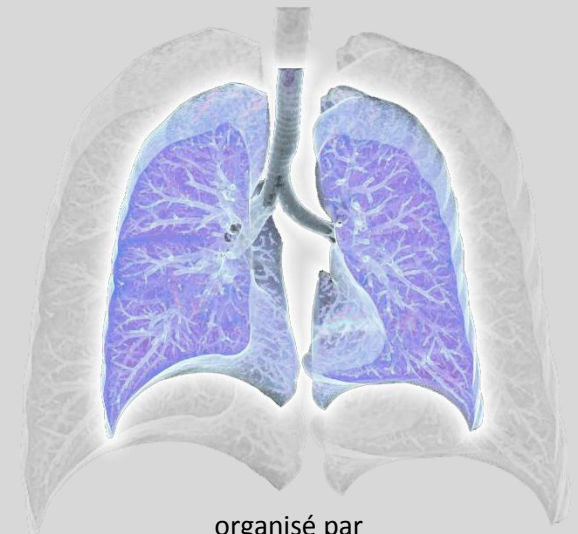
Accès :

- En métro : ligne 1 - Arrêt « CHU – Eurasanté »
Depuis l'arrêt de métro, sortir direction « CHU » et prendre le Bd du Pr Jules Leclercq sur 100 m. Le bâtiment se trouve à gauche.
- En voiture : A25 - sortie N°4 (Centre Hospitalier)
Possibilité de se garer au parking P37 (payant).

INFORMATION :

Secrétariat du Service de Radiologie – Hôpital Calmette
Boulevard Jules Leclercq
59037 LILLE CEDEX
Téléphone : 03 20 44 43 11
Fax : 03 20 44 47 20
E-mail : martine.remy@chru-lille.fr

COURS INTENSIF DE TDM THORACIQUE



organisé par

Pr J. REMY - Pr M. REMY-JARDIN
Dr JB. FAIVRE - Dr A. HUTT - Dr P. FELLONI

13, 14 et 15 décembre 2018

Hôpital Calmette – CHRU de LILLE
Boulevard Jules Leclercq
59037 LILLE CEDEX

THÈMES DU COURS 2018

ACTUALISATION DES PROTOCOLES

- Population standard et patients difficiles (dyspnée, surcharge pondérale, femme enceinte...)
- Injection : pulmonaire, systémique ou les deux ?
- Utilisation du temps de recirculation
- Optimisation de l'irradiation (bas kV, reconstructions itératives...)
- Initiation à la double énergie

DE LA SÉMIOLOGIE AU COMPTE-RENDU

- BPCO et nodules pulmonaires : recommandations en 2018
- Pathologie interstitielle : lésions élémentaires et « patterns »
- Pathologie vasculaire et médiastinale
- Oncologie thoracique : bilan standard et suivi adapté aux nouvelles thérapeutiques

INITIATION À L'IMAGERIE CARDIO-THORACIQUE INTÉGRÉE

- La pathologie que l'on ne peut plus méconnaître dans le cœur sur un examen thoracique

ABORDÉS SOUS FORME DE

COURS THÉORIQUES



ATELIERS D'INTERPRÉTATION

en petits groupes



LIEN INTERNET vers les présentations



BULLETTIN D'INSCRIPTION

Cours du 13, 14 & 15 décembre 2018

NOM : PRENOM :
Spécialité :
Rue :
Ville : Code Postal : Pays :
Tél : Fax :
E-mail :

Ci-joint un chèque bancaire de 450 Euros à libeller à l'ordre de :

« Association AERIT »

*(Association d'Enseignement et de Recherche en Imagerie Thoracique)
Votre inscription inclut l'adhésion à notre association. La cotisation annuelle 2018 en tant que membre de l'association, d'un montant de 20 euros, est incluse dans le forfait d'inscription à la session de cours intensifs.*

Toute annulation doit être notifiée par écrit **2 semaines avant la session**

Date